

패널 설치용 유량계 (Panel Mounting Flow Meters)

SCI Series

SCI-Series 모델 선택 (Model Selection Guide)

SCI			
MODEL	CODE		DESCRIPTION
SCI			PANEL MOUNTING FLOW METERS
Center to Center	1		130L
	3		200L
	4		240L
	5		280L
	6		Special [주1]
Material	B		SUS304
	C		SUS316
	D		SUS316L
	P		PVC
	R		BRASS
	X		Special [주2]
Option	R1		1-Point Alarm (Reed)
	R2		2-Point Alarm (Reed)
	F1		1-Point (Fiber)
	F2		2-Point (Fiber)

[주1] [주2] 별도협의

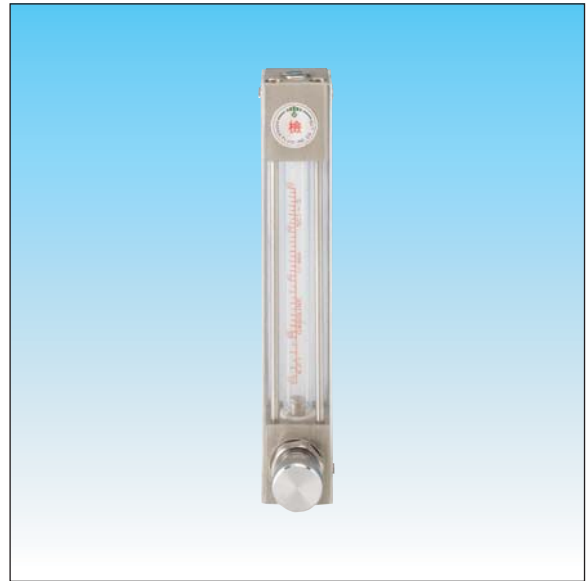
패널 설치용 유량계 (Panel Mounting Flow Meters)

◆ 개요

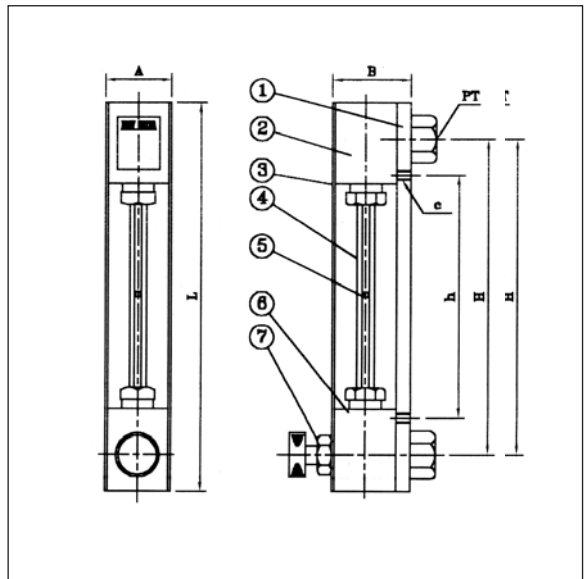
이 유량계는 여러 가지 시험 장비 및 반도체 장비 등에 패널 설치용으로 사용됩니다. 이 유량계는 액체나 기체에 사용할 수 있으며 부식성 액체나 기체에도 재질을 선택할 수 있습니다. 적용대상에 따라 유량을 조정할 수 있는 니들밸브 부착 형등이 있으며 압력의 변화에도 적용할 수 있는 정유량변 유량계도 있습니다.

◆ Description

These panel-mounting flow meters are used in various testing equipments and semiconductors. They are usable for both liquids and gases. Users have an option to pick suitable material for use with corrosive liquids or gases. They have needle valve attached type which can adjust flow rate according to application and types which can be applied to pressure change.



SIZE	L	H	h	A	B	C
1(130L)	160	130	100	28	32	2×M4
3(200L)	240	200	150	42	46	2×M4
4(240L)	260	240	150	42	46	2×M4
5(280L)	320	280	180	64	68	2×M6
6	Special Dimension					



PART NO.	TITLE	MATERIAL
1	Main Plate	AL
2	Top Block	Material Selection
3	Protect Cover	Acryl
4	Taper Tube	Pyrex Glass
5	Float	SUS304, SUS316, PVC, Teflon
6	Bottom Block	Material Selection
7	Needle Valve	SUS316, PVC, Teflon

패널 설치용 유량계 (Panel Mounting Flow Meters)

◆ 유량범위 (Flow rate table)

SIZE	STANDARD H ₂ O (L/h)	MIN.(L/h)	STANDARD AIR		MIN.(N ^m /h)
		MAX.(L/h)	N ^m /h	NL/h	MAX.(N ^m /h)
1(130L)		5 ~ 50 cc/min			6 ~ 60Ncc/min
		10 ~ 100			3 ~ 30NL/min
3(200L)	4 ~ 40	8 ~ 80	0.4 ~ 4	6 ~ 60	0.08 ~ 0.8
		20 ~ 200			0.8 ~ 8
4(240L)	20 ~ 200	10 ~ 100	1 ~ 10	15 ~ 150	0.2 ~ 2
		25 ~ 250			1.5 ~ 15
5(280L)	200 ~ 2000	20 ~ 200	2 ~ 20	30 ~ 300	0.5 ~ 5
		400 ~ 4000			4 ~ 40

◆ 사양

- 정밀도 (Accuracy)
± 2.0% F.S (Special : ± 1.0% F.S)
- 재현성 (Repeatability) : ± 0.5%
- 사용유체 (Fluid)
Water, Air, N₂, O₂, H₂, Ar., etc
- 최대 사용 압력 (Max. Pressure)
PVC-3kgf/cm²G, SUS-10kgf/cm²G
- 최대 사용 온도 (Max. Temperature)
PVC-50℃, SUS-120℃
- 연결 규격 (Connection)
PT 1/4" ~ 1" , etc

